

Fabricant SHARP

- Modules monocristallins « Le très performant » – MBB – 108 cellules Half Cut - 182mm « NU-JCxxxB- xxx → 410, 415, 420 Watts » de dimensions 1134mm x 1722mm x 30 mm avec 10,3 mm retour petit côté et 32 mm retour grand côté (NUJC410BFR922)
- Modules monocristallins « Le très performant » – MBB – 108 cellules Half Cut - 182mm « NU-JCxxx- xxx → 415, 420 Watts » de dimensions 1134mm x 1722mm x 30 mm avec 10,3 mm retour petit côté et 32 mm retour grand côté (NUJC415FR922)

Renusol MS+ Montage PV sur tôle ondulée et nervurée

Bac acier nervuré en
paysage

Renusol MS+



Platines courtes pour bac acier
nervuré en paysage

Bac acier nervuré en portrait

Renusol MS+P



Platines courtes pour bac acier
nervuré en portrait

Bac acier nervuré High Top

Renusol MS+H



Variante pour zone climatique
chaude (DOM TOM)

Cadre noir & backsheet blanc

410W : NU-JC410B

415W : NU-JC415B

Cadre gris & backsheet blanc

415W : NU-JC415



SHARP

ALPES CONTRÔLES

Système pour toitures terrasses

Système Dome 6



Cadre noir & backsheet blanc

410W : NU-JC410B

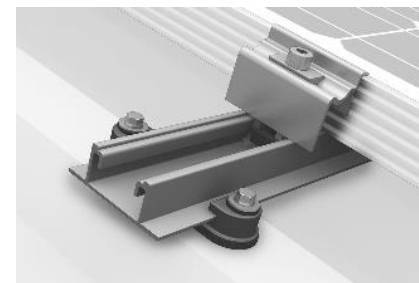
415W : NU-JC415B

Cadre gris & backsheet blanc

415W : NU-JC415

Système pour toitures inclinées

Système SpeedRail



REFERENCE :	A27T210E indice 03
NOM DU PROCEDE :	DOME 6
MODULES PHOTOVOLTAIQUES ASSOCIES :	<p>LISTE COMPLETE AU CHAPITRE 5</p> <p>Module(s) objet du présent indice :</p> <ul style="list-style-type: none"> - SHARP NU-JC410B 1722x1134x30 mm (410 W) ; - SHARP NU-JC415B 1722x1134x30 mm (415 W) ; - SHARP NU-JC420B 1722x1134x30 mm (420 W) ; - SHARP NU-JC415 1722x1134x30 mm (415 W) ; - SHARP NU-JC420 1722x1134x30 mm (420 W).

REFERENCE :	A27T2207 indice 01
NOM DU PROCEDE :	SPEEDRAIL SPEEDCLIP
MODULES PHOTOVOLTAIQUES ASSOCIES EN POSE PORTRAIT OU PAYSAGE :	<p>LISTE COMPLETE AU CHAPITRE 5</p> <p>Module(s) objet du présent indice :</p> <ul style="list-style-type: none"> - SHARP NU-JC410B 1722x1134x30mm prise en feuillure du laminé de 10 mm de 410 W ; - SHARP NU-JC415B 1722x1134x30mm prise en feuillure du laminé de 10 mm de 415 W ; - SHARP NU-JC420B 1722x1134x30mm prise en feuillure du laminé de 10 mm de 420 W ; - SHARP NU-JC415 1722x1134x30mm prise en feuillure du laminé de 10 mm de 415 W ; - SHARP NU-JC420 1722x1134x30mm prise en feuillure du laminé de 10 mm de 420 W.

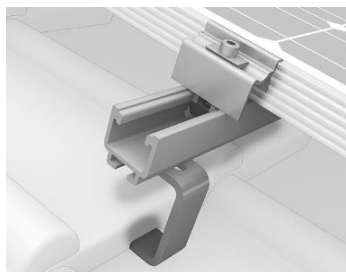
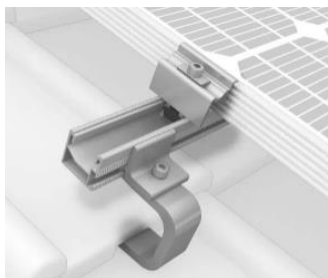


SHARP

SUD - EST
PREVENTION

Système pour toitures inclinées

Système SingleRail Système SolidRail



Cadre noir & backsheet blanc

410W : NU-JC410B

415W : NU-JC415B

Cadre gris & backsheet blanc

415W : NU-JC415

Fabricant SHARP

- Modules monocristallins « Le très performant » – MBB – 108 cellules Half Cut - 182mm « NU-JCxxxB- xxx → 410, 415, 420 Watts » de dimensions 1134mm x 1722mm x 30 mm avec 10,3 mm retour petit côté et 32 mm retour grand côté (NUJC410BFR922)
- Modules monocristallins « Le très performant » – MBB – 108 cellules Half Cut - 182mm « NU-JCxxx- xxx → 415, 420 Watts » de dimensions 1134mm x 1722mm x 30 mm avec 10,3 mm retour petit côté et 32 mm retour grand côté (NUJC415FR922)