

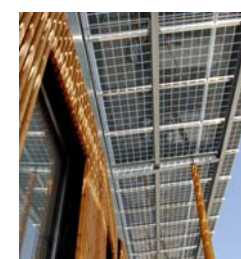


VIDURSOLAR

VOLADIZO EN EL EDIFICIO ALPHA, GRENOBLE, FRANCIA

DATOS PROYECTO

| | | | |
|----------------------|-------------------------------|---------------------------|--------------------|
| Nombre Proyecto: | Edificio ALPHA, Francia | Ingeniería Instaladora: | 2ES |
| Año de Realización: | 2012 | Potencia Total Instalada: | 85,5 KWp |
| Localización: | Echirolles, Grenoble, Francia | Potencia Onduladores: | 80 kW |
| Tipo de Instalación: | Voladizo techo | Superficie de captación: | 650 m ² |



DATOS TÉCNICOS DE LOS MÓDULOS

| | | | |
|-------------------|---------------------------------------|---------------------------|--|
| Modelo: | VS17 C36 P155 | Número de células/módulo: | 36 |
| Descripción: | Módulo fotovoltaico de doble vidrio | Tipo de Células: | Monocristalinas 6" Q-cells |
| Potencia Pico: | 155 W _p | Traslucidez del módulo: | 17% |
| Caja de conexión: | Terminal lateral ubicado en perfilera | Acabados especiales: | Vidrios serigrafiados simulando células FV en las esquinas |