

SYSTOétanche OPTIMA®

Description

- Module photovoltaïque SYSTOétanche OPTIMA® orientation portrait.

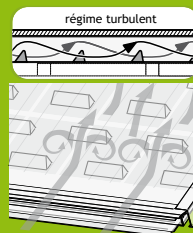
Références

- PSEK245VP2 Module SYSTOétanche OPTIMA-P
Cellules polycristallines-245W - orientation portrait - Fond blanc.
- PSEL250VO2 Module SYSTOétanche OPTIMA-M
Cellules monocristallines-250W - orientation portrait - Full Black.

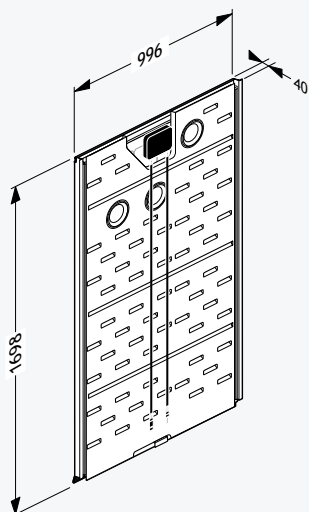


Caractéristiques techniques

- Modules disponibles en cellules polycristallines (OPTIMA-P) ou en cellules monocristallines (OPTIMA-M).
- Tolérance de puissance de +/- 2%.
- Poids du module : 24,5 kg (14,2 kg/m²).
- Poids du système avec le kit d'intégration : 14,7 kg/m².
- Collecteur d'air en ABS.



Le module OPTIMA dispose d'une gaine de collecte d'air innovante, brevetée par SYSTOVI®. La forme particulière de cette gaine permet de créer un régime d'air turbulent ce qui améliore très nettement le rendement thermique du système.



Puissance du module P_{max} (Wc) 245
 Puissance thermique du module (W) 400
 Cellules poly
 Tension maximale V_{mpp} (V) 30,7
 Courant maximal I_{mpp} (A) 7,98
 Tension à vide V_{oc} (V) 37,17
 Courant de court-circuit (I_{sc}) (A) 8,33
 Tension maximale du système V_{max} (V) 1000
 Courant maximal du système I_{max} (A) 17
 Température normale de fonctionnement NOCT 47°C

OPTIMA - P

OPTIMA - M

Température de fonctionnement OC -40°C à 85°C
 Coefficient de température de V_{oc} : TK V_{oc} -0,32 %/K
 Coefficient de température de I_{sc} : TK I_{sc} 0,06 %/K
 Coefficient de température de P_{max} : TK P_{max} -0,41 %/K

250
400
mono
30,3
8,25
36,8
8,62
1000
17
47°C

Options

- Pack électrique comprenant un onduleur SOLARMAX 3000S, un boîtier AC et un boîtier DC.

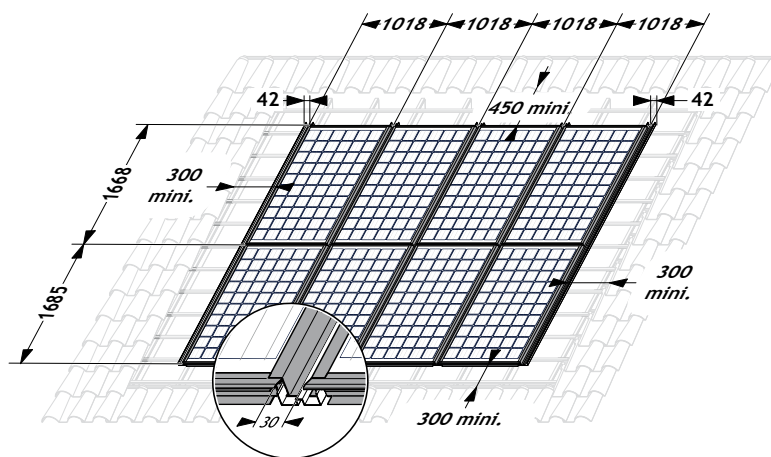
Accessoires

- Abergement bas selon configuration toiture.
- 1 caisson collecteur en polypropylène expansé 6 entrées Ø125/1 sortie Ø160.
- Visserie.
- Kit d'intégration (fixations, finitions, abergements, hauts et latéraux et piquages d'air).

Mise en œuvre

- Inclinaison toiture de 15° à 60° (jusqu'à 6° si couverture complète, sous conditions).
- Orientation des modules en portrait.
- Couverture tuile ou ardoise.
- Plusieurs dispositions possibles en fonction du nombre de lignes et de colonnes (3L4, 2L6...).

Dimensions du champ photovoltaïque et surface à découvrir



Toutes les cotes indiquées sont en mm.

SYSTOVI® se réserve le droit de modifier les spécifications sans préavis.

©2011 reproductions et traductions mêmes partielles interdites sans l'autorisation écrite de SYSTOVI®