



E-Port Home

Nous proposons un système Carport en acier pour des grandes surfaces illimitées qui représente en combinaison avec notre Trapeze ProLine des temps d'installation plus courts avec une qualité élevée et une facilité d'utilisation. Cependant, ce n'est pas seulement l'installation facile qui rend le système attrayant, mais aussi le traitement rapide de la planification du projet jusqu'à l'installation.

Nos points forts

- Design innovant
- Ingénierie conforme au marché
- Kit complet en aluminium avec accessoires ou en noir
- Excellent rapport qualité-prix
- Contact technique 24 heures sur 24

Contactez-nous et nous aurons le plaisir de vous conseiller:

Mounting Systems GmbH
Mittenwalder Straße 9a
D 15834 Rangsdorf
Tel.: +49 33708 529-100
Fax: +49 33708 529-199
sales@mounting-systems.com

Mounting Systems GmbH
Rolshover Str. 524
D 51105 Köln
Tel.: +49 221 29277-600
Fax: +49 33708 529-199
salesglobal@mounting-systems.com



Système au sol



Tôle trapézoïdale



Module cadré



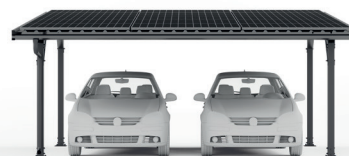
Installation en paysage



10
ans de
garantie



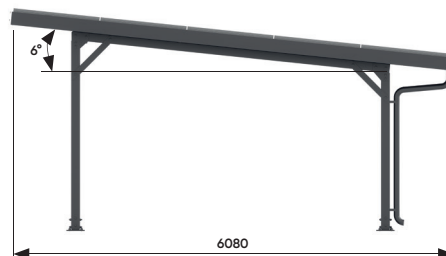
E-Port Home Single



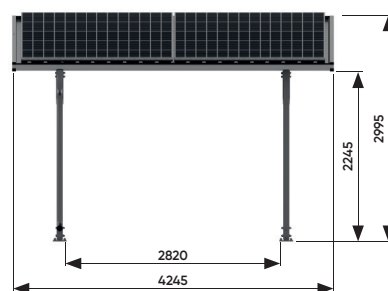
E-Port Home Double

- Inclus dans le colis:**
- Câblage variable (conduit de câble peut être fixé à chaque poteau avec jusqu'à 3 colliers de serrage)
 - Sous-structure pour modules solaires
 - Tôle trapézoïdale constant (env. 1,1m x 6 m)
 - Bordure de toit
 - Drainage

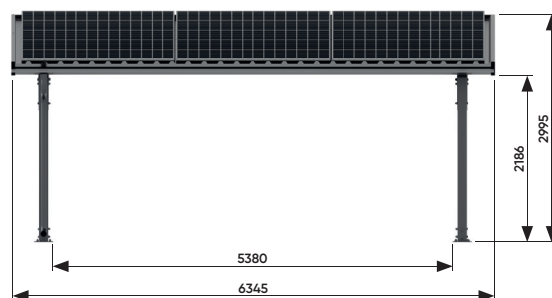
Création	Ancré dans le sol
	Installation simple sans outils spéciaux
Charge de neige	max. 0,69kN/m ²
Charge de vent	max. 0,68kN/m ²
Modules	Place pour jusqu'à 15 modules (1.0 m x 1.7 m) <ul style="list-style-type: none"> • avec une puissance de module de 300Wp • puissance totale 4.5kWp
Disponible en option:	Plaque (sans trous) pour fixer les onduleurs et/ou la station de charge
Couleur	Noir
La condition étant	Aucun ombrage



Vue de côté



Vue de face: Single



Vue de face: Double