
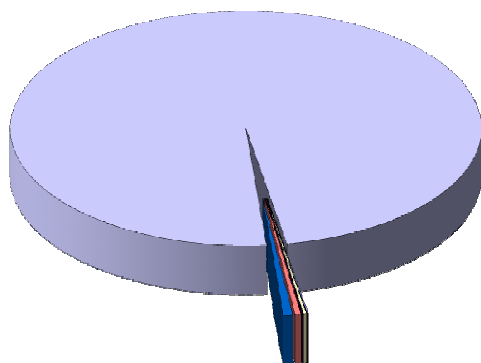


## Installations de production raccordées au réseau géré par ERDF à fin décembre 2012

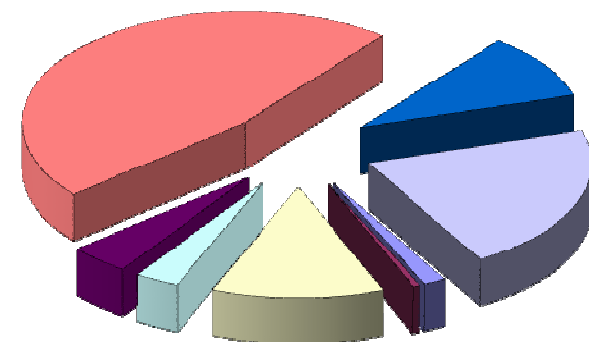
 <small>ELECTRICITÉ RÉSEAU DISTRIBUTION FRANCE</small>		Biogaz		Biomasse		Cogénération		Déchets mén. et assimilés		Dispatchable Therm. Fossile		Eolien		Hydraulique		Photovolt.		TOTAL	
		Nb	MW	Nb	MW	Nb	MW	Nb	MW	Nb	MW	Nb	MW	Nb	MW	Nb	MW	Nb	MW
ILE DE FRANCE	31/12/12	13	52,2			77	352,9	14	114,9	1	7	5	36,9	5	19,2	10 773	60,3	10 888	643
MANCHE MER NORD	31/12/12	46	46,6			107	353,4	8	51,2	17	121,3	267	1900,9	49	33,2	23 051	184,6	23 545	2 691
EST	31/12/12	28	17,6	4	5,1	60	224,3	9	38,6	19	129,2	193	1780,5	342	157,4	23 848	225,5	24 503	2 578
RHONE-ALPES-BOURGOGNE	31/12/12	21	19,1	4	14,8	66	216,5	13	88,4	13	82,2	75	255,6	304	341,2	42 832	300,1	43 328	1 318
MEDITERRANEE	31/12/12	16	29,9	2	8,3	50	147,4	6	61,8	14	93,1	88	429,9	180	187,1	48 750	760,8	49 106	1 718
SUD OUEST	31/12/12	22	23,4	2	19,5	36	131,2	5	27,6	19	118,0	45	259,3	546	437,8	37 973	797,1	38 648	1 814
OUEST	31/12/12	35	34,3	10	11,4	90	252,8	11	54,5	12	78,8	272	1389,6	78	24,7	54 747	490,0	55 255	2 336
AUVERGNE-CENTRE-LIMOUSIN	31/12/12	26	12,8	6	18,2	41	140,0	7	30,5	2	14,2	114	767,7	228	200,4	20 877	307,2	21 301	1 491
TOTAL FRANCE continentale	31/12/12	<b>207</b>	<b>236</b>	<b>28</b>	<b>77</b>	<b>527</b>	<b>1 819</b>	<b>73</b>	<b>468</b>	<b>97</b>	<b>644</b>	<b>1 059</b>	<b>6 820</b>	<b>1 732</b>	<b>1 401</b>	<b>262 851</b>	<b>3 126</b>	<b>266 574</b>	<b>14 590</b>
P moyen (MW)		<b>1,1</b>		<b>2,8</b>		<b>3,5</b>		<b>6,4</b>		<b>6,6</b>		<b>6,4</b>		<b>0,8</b>		<b>0,012</b>		<b>0,1</b>	

Répartition en nombre

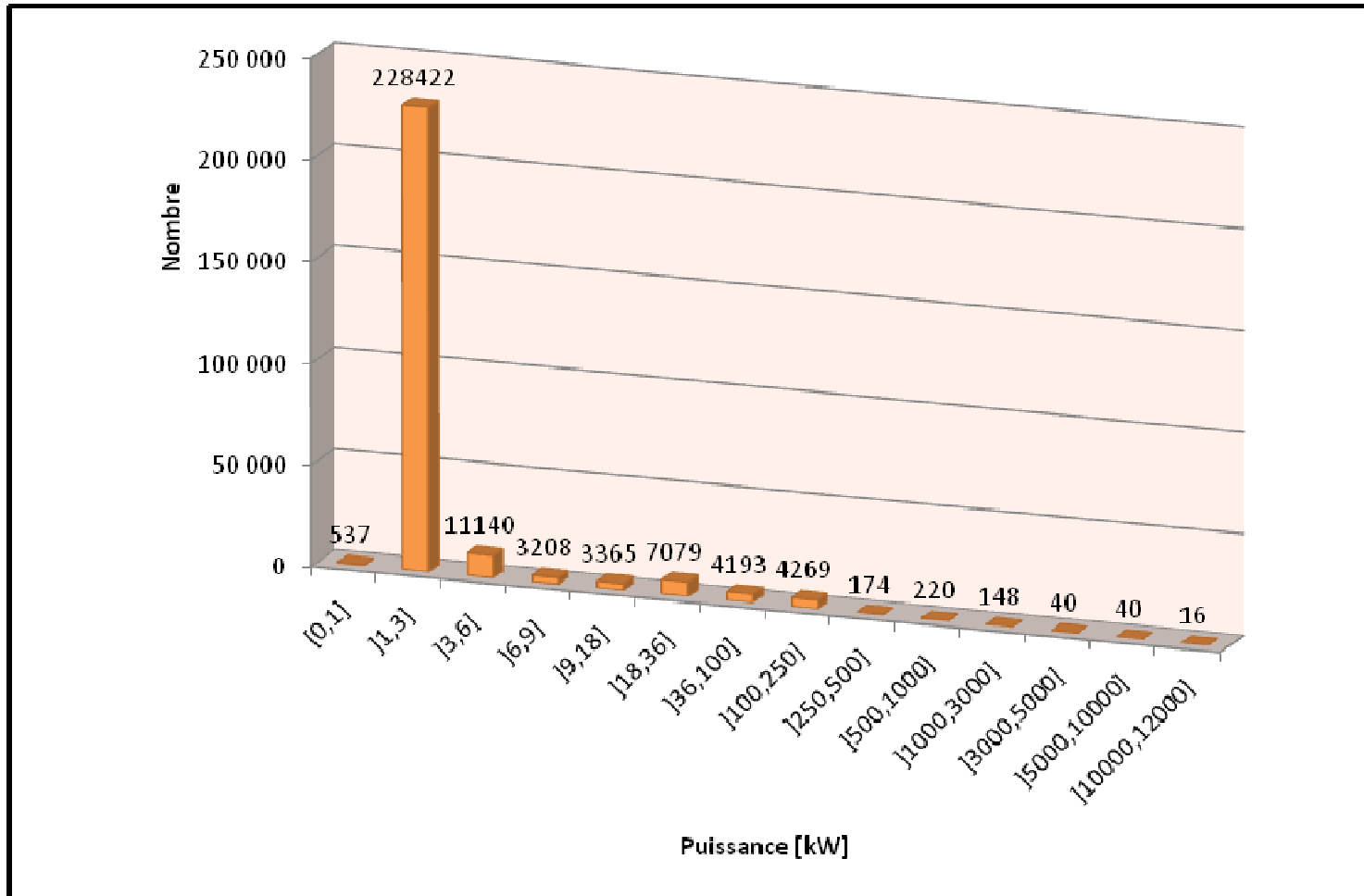


- Biogaz
- Biomasse
- Cogénération
- Déchets mén. et assimilés
- Dispatchable
- Eolien
- Hydraulique
- Photovolt.
- Therm. Fossile

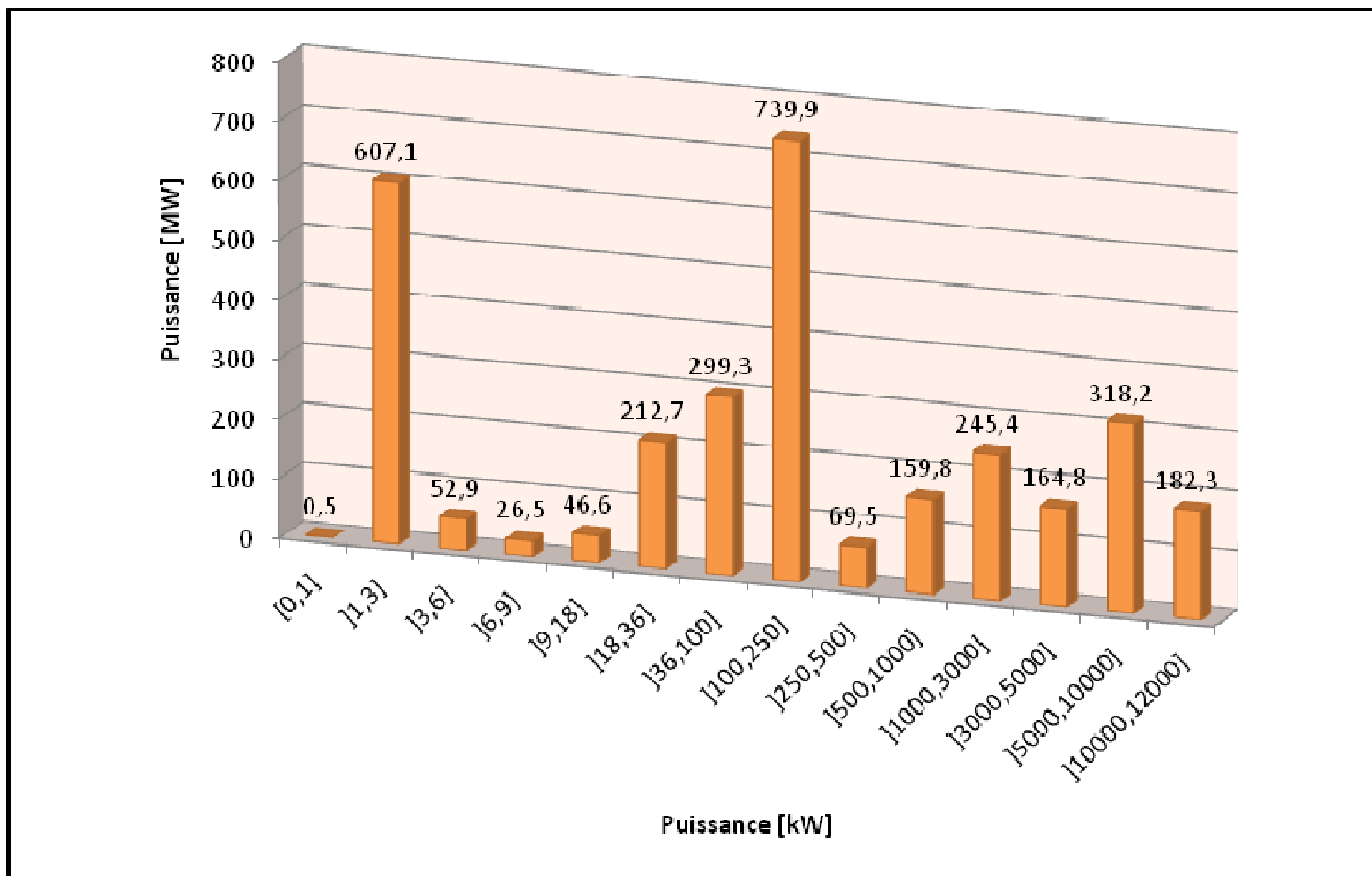
Répartition en puissance



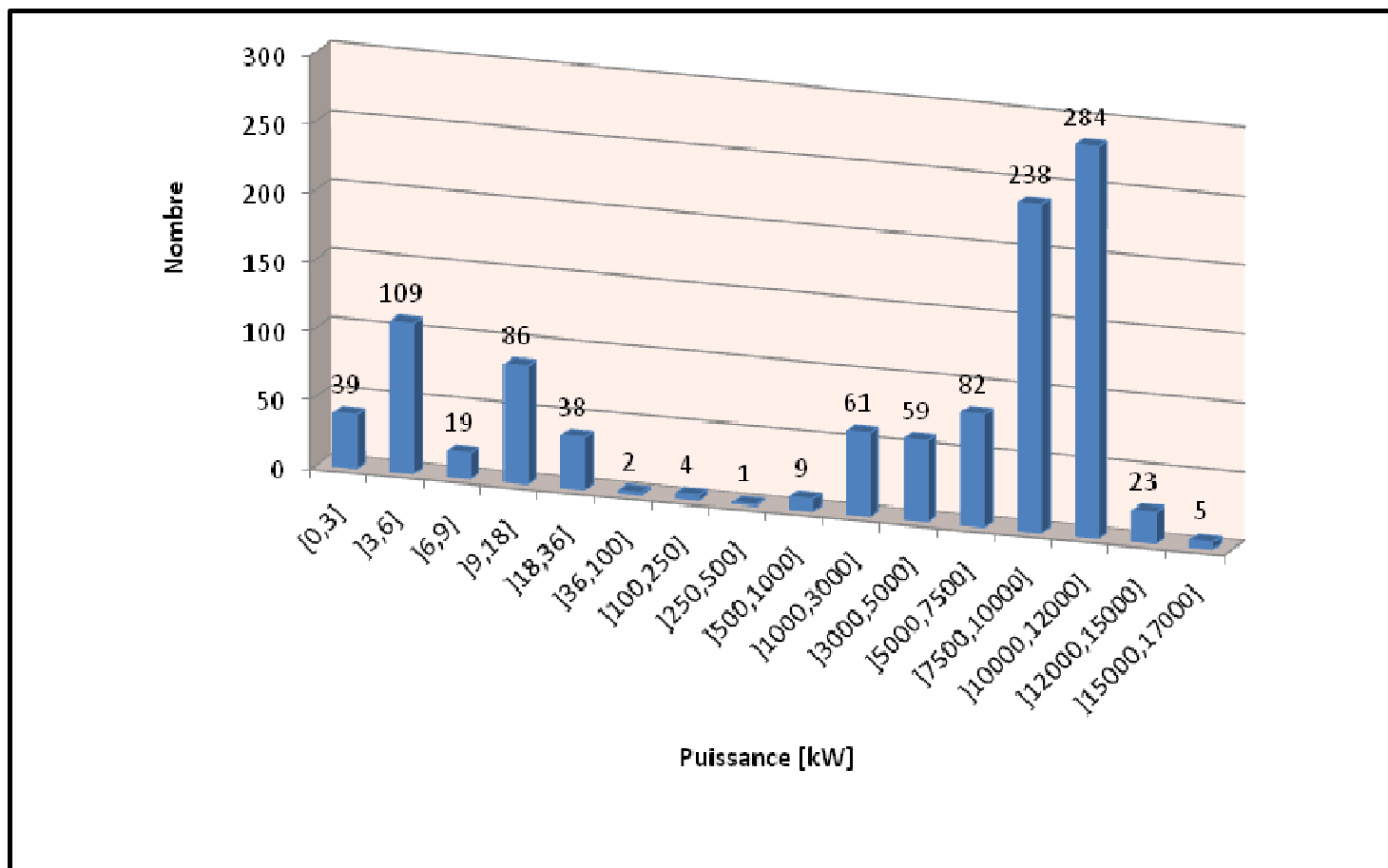
Répartition en nombre par tranche de puissance à fin Décembre 2012 des installations de production photovoltaïque raccordées au réseau ERDF



Répartition en puissance cumulée par tranche de puissance à fin Décembre 2012 des installations de production photovoltaïque raccordées au réseau ERDF



Répartition en nombre par tranche de puissance à fin Décembre 2012 des installations de production éolienne raccordées au réseau ERDF



Répartition en puissance cumulée par tranche de puissance à fin Décembre 2012 des installations de production éolienne raccordées au réseau ERDF

