

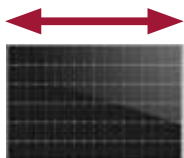


PERGOLA ELECTRA DESIGN 2 adossé



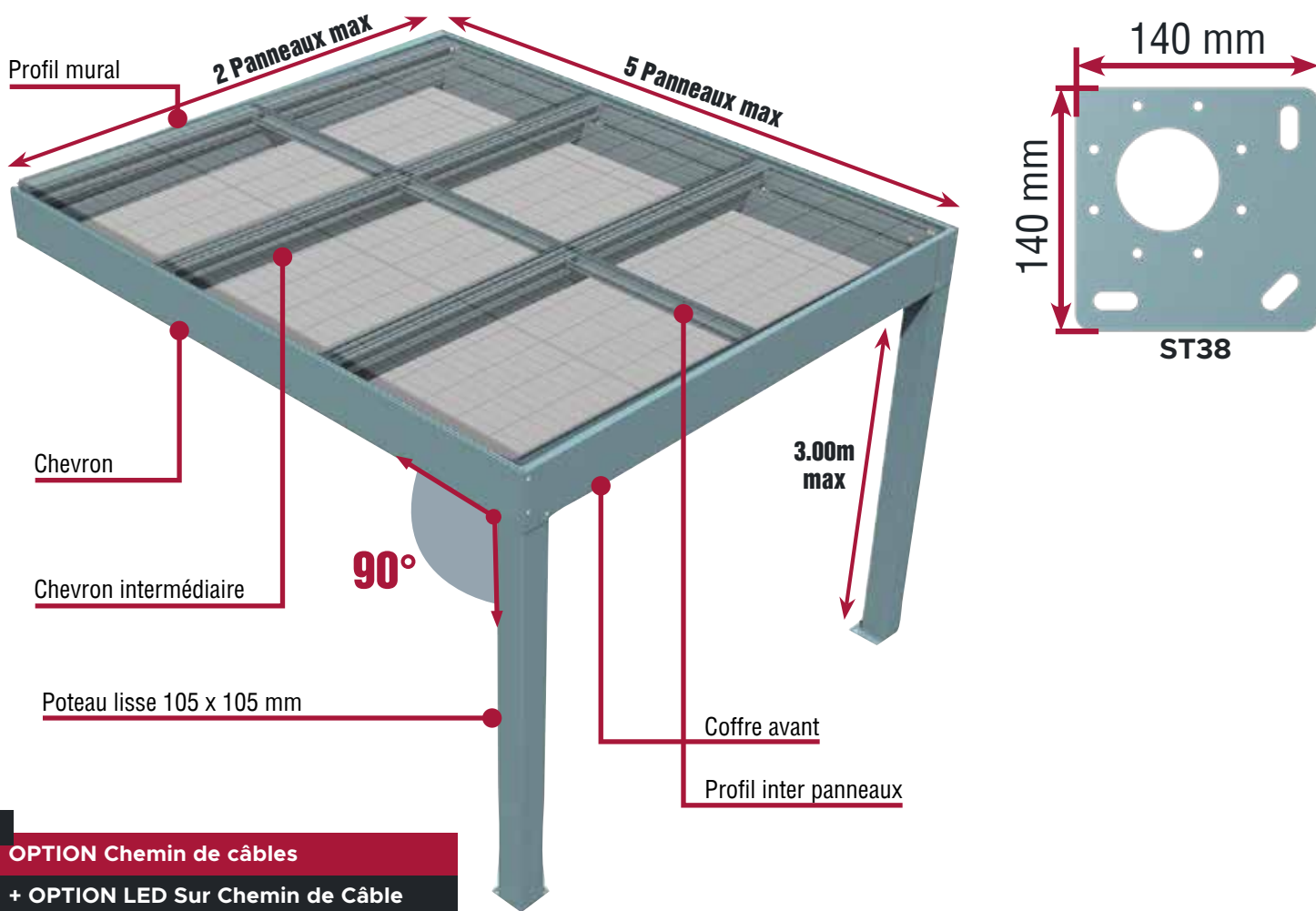
- **Toit plat**
- **Design moderne**
- **Assemblage facile**
- **Option LED**
- **Option Screen**
- **Option claustra**

Version PAYSAGE



Panneaux en position **PAYSAGE**.

Panneaux compatibles : 2200 mm x 1200 mm max / épaisseur 50 mm max

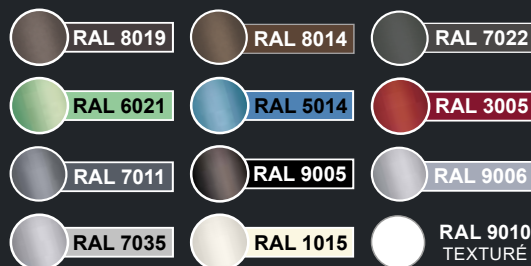


INFORMATIONS TECHNIQUES



Standard
STRUCTURE
RAL 7016
ANTHRACITE

ou



+ Value Ral sélection : +16%
+ Value autres Ral : +20%
(Laquage texturé)



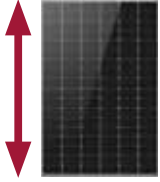
100% Recyclable



Note de Réparabilité

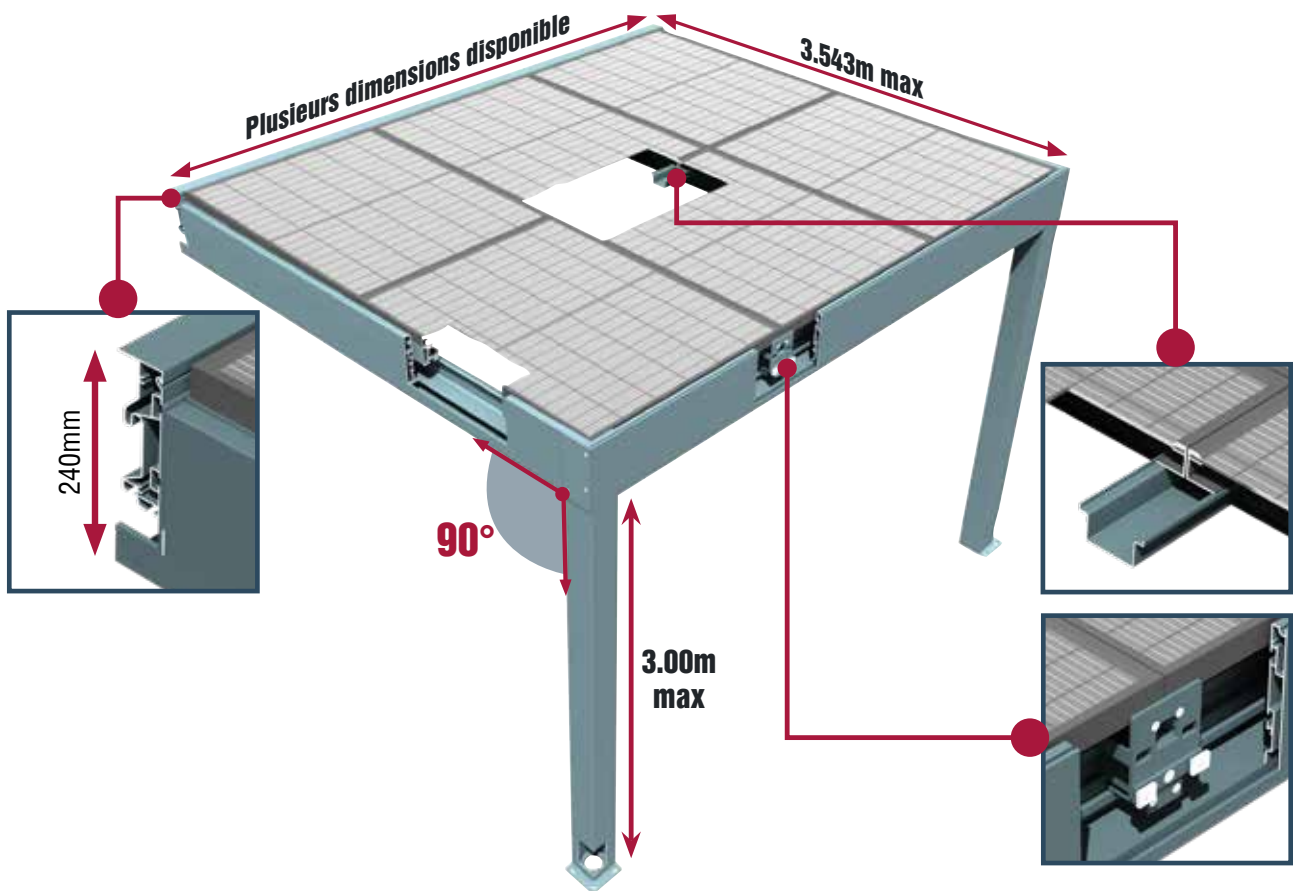
Garantie
jusqu'à
5 ans

Version PORTRAIT



Panneaux en position **PORTRAIT**.

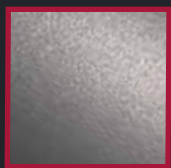
Panneaux compatibles : 2200 mm x 1200 mm max / épaisseur 35 mm max



OPTION Chemin de câbles

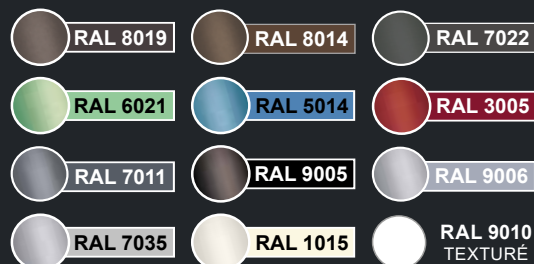
+ **OPTION LED** Sur Chemin de Câble

INFORMATIONS TECHNIQUES



**Standard
STRUCTURE
RAL 7016
ANTHRACITE**

ou



+ Value Ral sélection : +16%
+ Value autres Ral : +20%
(Laquage texturé)

