

Plots de ventilation

Une surélévation des modules permet à Ventil'R d'évacuer l'air chaud en sous face.
Il existe 2 solutions pour réaliser cette étape et créer ainsi la lame d'air recherchée.

Planches verticales ép 27mm



Plots en CTB X ép 30mm



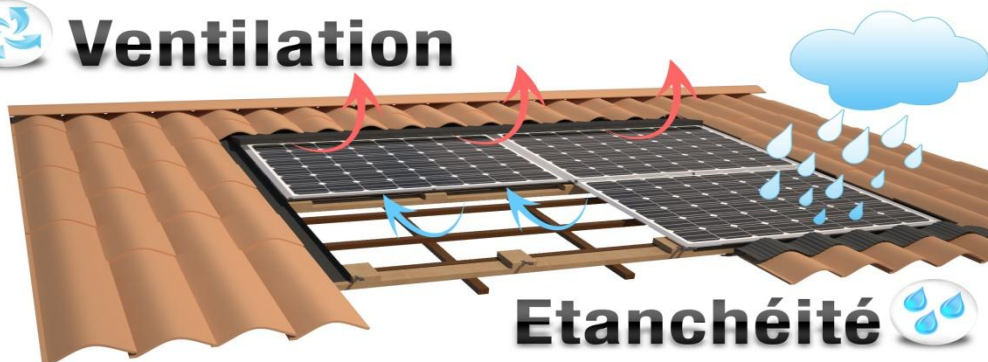
Quelque soit la solution choisie, un renfort de la charpente à l'aide de planche horizontales (1) est nécessaire (sauf sur une couverture totale en bois, en OSB par exemple).

La surélévation consiste à fixer l'étrier Solrif à 27 ou 30mm au dessus du plan du littelage existant. Les étriers Solrif sont vissés dans les planches de surélévation verticales ou les plots.

Les plots de ventilation correspondent aux points d'appuis des modules sur les planches verticales. C'est en quelque sorte la surface utile de la planche verticale, pour la fixation de l'étrier Solrif.



Ventilation



Etanchéité