

Nouveau : pour **Tuiles Romaines** à partir de **15°** et pour **Ardoise** à partir de **20°**



Toit Solaire plus®

La solution pour l'intégration complète au bâti

Toit Solaire plus® – Design et technologie : la combinaison parfaite.

Misez sur l'alliance idéale d'un design attrayant et d'une forme de production d'électricité moderne : avec le Toit Solaire plus de SolarWorld, le système d'intégration complète au toit certifié par la Société de contrôle technique allemande (TÜV). Au lieu d'une couverture conventionnelle, des laminés solaires sont montés sur le toit pour produire une électricité propre à partir du soleil. Qu'il s'agisse d'une nouvelle construction ou d'une remise aux normes : le Toit Solaire plus peut être installé comme un toit complet ou comme un système intégré en toiture, encadrements de lucarne compris. Bâissez, avec un produit d'une esthétique tout aussi convaincante que sa performance, et qui produit en même temps de l'électricité photovoltaïque propre.

UNE GARANTIE DE LINÉARITÉ DE PUISSANCE* ET GARANTIE PRODUIT DE 10 ANS !

* selon le certificat de service SolarWorld en vigueur à l'achat | www.solarworld.fr/certificat-de-service

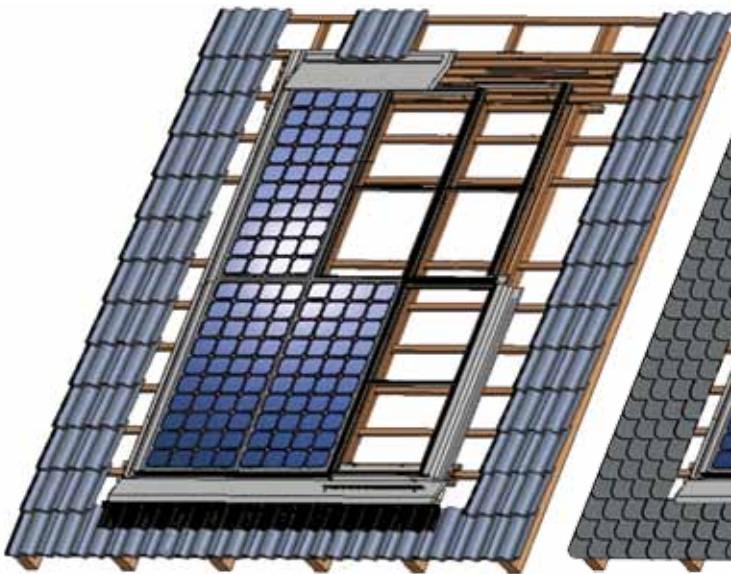


Nous faisons du soleil de l'électricité.

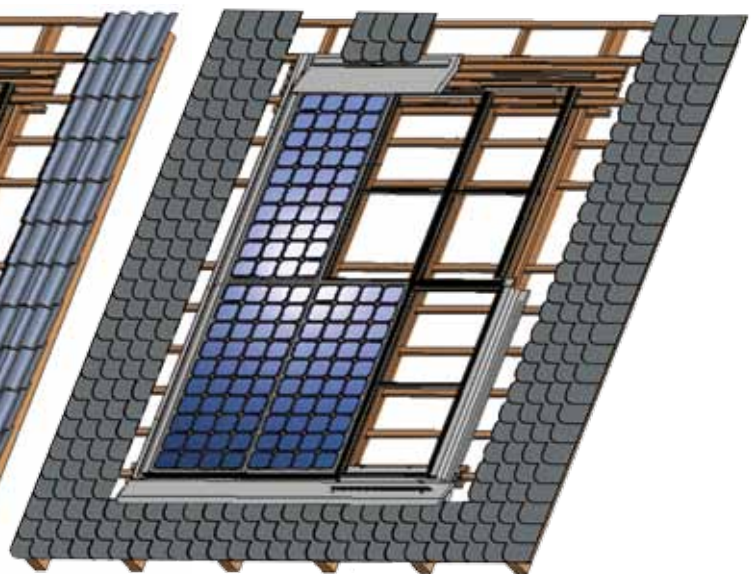
Toit Solaire plus®

Le Toit Solaire plus de SolarWorld convainc par sa technologie éprouvée ainsi que par les nouvelles formes de laminés. Les nouveaux laminés Compact mono black de SolarWorld sont encore plus polyvalents. Des joints de support en caoutchouc EPDM résistants aux intempéries sont montés sur le système de profilés en aluminium de qualité supérieure. Les laminés sont encastrés sur ces derniers, suivant les instructions de montage fournies, avant d'être arrêtés avec des joints de serrage EPDM. Sous les laminés, les raccordements effectués sont résistants aux intempéries.

INSTALLATION SUR UN TOIT ÉQUIPÉ DES TUILES ROMAINES



INSTALLATION SUR UN TOIT ÉQUIPÉ DES TUILES ARDOISES



OFFICIELLEMENT CERTIFIÉ ET APPROUVÉ PAR LE SERVICE DE CONTRÔLE TECHNIQUE (TÜV)



- Qualified, IEC 61215
- Safety tested, IEC 61730
- Periodic Inspection
- Power Controlled

En cours de validation CSTB (N° 10.166)

DESCRIPTION TECHNIQUE

- > adapté aux laminés SolarWorld Compact mono black
- > système statique vérifiable selon l'Eurocode 1 et la norme DIN 1055
- > laminés avec une surface en verre spéciale afin d'assurer un parfait auto-nettoyage par la pluie
- > pente de toit de 15° à 60°
- > installation possible dans les zones de vent 1, 2 et 3.
- > toutes zones de neige jusqu'à 1000m d'altitude

CONSTRUCTION

- > construction en aluminium de haute qualité
- > montage facile des laminés grâce aux joints de serrage EPDM, résistants aux intempéries
- > temps d'installation courts grâce au format maniable des laminés
- > protection optimale des raccordements contre les intempéries grâce à la pose sous les laminés



S.A.R.L. CAPENERGIE
Mas d'alhem - 34150 - La Boissière - France
Tél : 04 67 56 77 91 - Fax : 04 67 55 52 25
E-Mail : info@capenergie.fr
www.capenergie.fr